

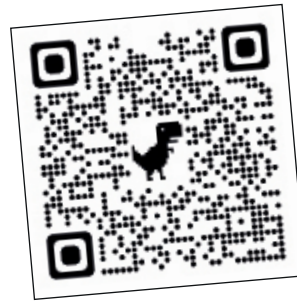
„Žécé i przigòdë Remùsa” – bédënk ùczbów

I Powieść jako zwierciadło kaszubskie

Aleksander Majkòwsczi
– žëcopis
(plik)



„Žécé i przigòdë Remùsa”
– młodokaszëbsczi epòs (roman)
(plik)



1 Wëkònòj test spròwdzający twòjã znajomòsc pòwiescë „Žécé i przigòdë Remùsa”.

1. Remùs to bòhater pòwiescë:
 - a. H. Derdowsczégò
 - b. A. Majkòwsczégò
 - c. F. Cenòwë
2. Kògùm bël Remùs:
 - a. knòpã, co robił na Lëpińsczych Pùstkach
 - b. parobkã
 - c. hańdlarzã ksążków
 - d. wszëtczé òdpòwiedzë są pròwdzëwé
3. Remùsowi przëśniła sã:
 - a. królewò
 - b. ksãżniczka
 - c. królewiónka
4. Białkã, co jã Remùs chcòł przeniësc do zómku, strzegł:
 - a. ricérz
 - b. król
 - c. smòk
5. Pò róz pierszi Remùs òbòcził piãknã białkã:
 - a. w chléwie przë kòniach
 - b. w chléwie przë swiniach
 - c. pòd kòrónowónã jarzãbinã
6. Chto przëskòdzył Remùsowi, jak ten chcòł przeniësc białkã do zómku?
 - a. smòk
 - b. trzë zjawë
 - c. dzyrsczi ricerze

7. Jak nazéwałë sã trzë zjawë?
- Strach, Trud, Niewôrto
 - Strach, Smùtk, Niewôrto
 - Pòco, Trud, Niewôrto

 **2** Stwòrzë mapë mészlë:

- analiza pełnégò titla pòwiescë i jegò dzéłów,
- òkreslenié mólów, czasu, nówóznieszich wëdarzeniów, bòhaterów (titlowi, jednostkòwi, zbiérny), historiczny aspekt,
- fòrma i bùdowa pòwiescë – szkatùlkòwò bùdowa, gatënczi wëkòrzistóné w pòwiescë (lëst, piesń, òpòwiesc...),
- zwëczy i òbrzãdë òpisóné w pòwiescë.

II Bòhaterowie lekturë

- 1** Nalézë w wëkreslónce pòzwë 24 bòhaterów. Pòdzielë bòhaterów na pierszoplanowëch, drëgòplanowëch, epizodicznëch, zwierzãcëch, fantasticznëch.

A	C	Ù	G	E	V	M	T	I	E	B	R	E	S	U	K	Z	L	E	W
O	H	D	N	Ã	X	Ë	N	Ł	M	Ë	P	C	Ò	U	M	T	Ë	Ô	R
G	J	M	I	C	H	Ô	Ł	B	S	Y	D	O	N	I	Ô	P	L	B	E
C	Ë	P	A	E	Z	A	V	L	I	H	I	A	E	Y	R	Ã	L	C	W
R	K	U	D	S	Ù	C	A	Ë	Z	Ô	B	Ò	R	S	C	Z	I	Ò	S
K	D	P	I	O	T	E	R	C	H	D	R	G	J	T	Ë	U	Z	Ł	T
Ô	A	I	Ô	E	G	I	A	H	G	M	B	I	Ó	C	N	Z	A	W	R
T	R	U	D	K	C	Z	E	R	N	I	K	O	Z	Ą	Ù	Ô	C	K	A
C	A	A	R	O	E	N	X	Ù	I	W	H	W	E	K	R	L	G	L	C
L	R	M	C	N	C	Ã	Ł	Ą	O	Ë	X	J	F	Ã	B	D	R	E	H
N	Ô	A	V	Ù	S	J	P	Ô	T	A	Ô	S	J	R	G	E	V	M	T
C	Y	R	B	L	W	C	E	M	A	U	R	D	A	Ò	A	R	F	E	C
E	N	C	K	M	Ù	C	H	A	I	R	O	T	R	Ą	B	A	Ł	N	Ù
P	Ã	Y	H	U	R	C	S	R	H	Ë	M	R	I	W	A	O	H	T	R
A	E	J	U	L	K	A	O	T	B	Z	A	U	Ã	N	I	Ë	X	I	C
W	F	A	Ô	G	E	Ã	R	A	E	M	R	P	C	Ô	W	G	Y	N	Ò
C	Ù	N	I	M	W	I	T	O	S	Ł	Ô	W	J	F	R	Y	D	A	Z
I	G	N	C	X	Ë	Z	F	Ą	Ł	O	W	Ë	A	O	B	U	E	K	Y
V	S	A	W	R	E	M	Ù	S	R	T	P	N	I	E	W	Ô	R	T	O
B	C	Ô	L	Ù	W	C	H	Ã	V	K	O	C	T	R	D	Z	Ù	I	E

CZERNIK
 REMÙS
 MARCYJANNA
 ZÔBÒRSCZI
 MARTA
 MÔRCËN
 MICHÔŁ
 JÓZEF
 TRĄBA
 GABA
 MÛCHA
 JULKA
 KLEMENTINA
 GNIOTA
 LIZA
 GNIADI
 STRACH
 TRUD
 NIEWÔRTO
 WITOSŁÔW
 SYDONIÔ
 MŁOTK
 PIOTER
 DERA

- 2** Wëzgòdnij, chto to – kòmiksowé TABOO. Pòdzelta sã na karna. Kòzdé karno dostónie pòrà kart z hasłama, kartë majã bëc tak ùłożoné, cobë nie bëło widzec hasłów [nòdpisama do dołu]. Gracze losëją kartë, a jich zadanié pòlégò na òpisanim/wëjasnienim swòjim drëchóm z karna hasła, jaczé wëlosowelë. Nót je pamiãtac, że ni mòże ùżëwac słów, jaczé òstalë na karce wëpisóné. Drëchòwie mògã zadawac pëtania, le blós taczé, na chtërne mòże òdpòwiedzec „jo” abò „nié”. Chto òdgadnie, dostòwò kartã. Dobiwò ten, chto taczich kartów bãdze miòł nòwiãcy.

Czernik
procëmnik
Mniemc
Smãtk

Klementina
córka
Król Jezora
ùkòchónò

Julka
stòrò
Łiska
smierc

Marcyjanna
dobrò
gòtowac
stòrò

Marta
kòchac
córka
Michòł

Pón Sòrbsczi
òstatny
mùzeùm
Witosłòw

Mòrcën
smiòc sã
parobk
robic

Trąba
instrumeńt
drëch
towarzësz

królewiónka
trzë zjawë
zómk
smòk

Król Jezora
Mùcha
Klema
sano

Pón Józef
historiò
pòwstańc
Ariman

Remùs
kara
ksążczy
skażonò gòdka

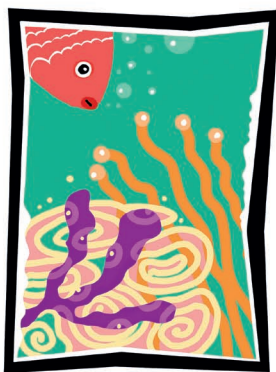
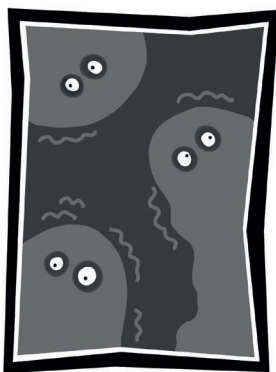
III Žėcopis Remùsa

1 Dofùlj kartė robòtė wiadłama ò žėcym Remùsa.

Remùs	
Wėdarzenia, w jaczych bierze ùdzėl	
Zajimnosćė	
Zainteresowania	
Znanczi charakteru z ùzasadnienim	
Wòrtoscė, jaczima czerėje sã w žėcym	

2 Napiszė žėcopis Remùsa.

IV Symbolika w pòwiescë



- 1 Co w pòwiescë symbolizëje to, co przedstòwiają te malënczi. Pòdpiszë je i w czile zdaniach wëjasnij jich znaczenië w pòwiescë.
- 2 Òdpòwiédz na pëtanie, jaczé zadówòł Remùs młodim lëdzóm przez całë swòje zëcé: „A chcòłbës të wëbawic zapadli zómk”, „A chcòłbës të przeniesc przez wòdã zaklãtã kròlewiónkã?”.
- 3 Na spòdlim definicje epòpeje i swòjich wiadów ò pòwiescë Aleksandra Majkòwsczégò spròbùj ùdokaznic, że dokòz ten je epòpeją.

Znanci epòpeje	Jo/nie	Przikłòd
Rozbùdowóny dokòz		
Wielowãtkòwi dokòz		
Przedstòwiò dzeje zbiérnegò bòhatera w wòznym dzejowim czasu		
Jãzëk barwny z wëzwëskanim pòeticczich zabiegów		